



Incorporando políticas de compra responsável em sistemas de controle de compras

O Kit de Ferramentas para a Soja simplifica a grande variedade de ferramentas e iniciativas existentes destacando aquelas mais relevantes para a jornada de sustentabilidade de uma empresa, esclarecendo os modos como estas podem ser utilizadas para atingir os objetivos de compra de soja. Este documento resume os principais pontos sobre sistemas de controle de compras de soja apresentados na nota informativa completa, disponível em www.soytoolkit.net

- Sistemas de controle de compras operacionalizam a seleção legal, social e ambiental de produtores de soja.
- Alguns compradores diretos de soja estabeleceram no Brasil sistemas de controle de compras automáticos que sinalizam a não conformidade com suas políticas na produção de soja, permitindo suspensão de compras não conformes.
- Esses sistemas devem ser implementados por aqueles que estão em contato direto com os produtores, o que irá, no final das contas, ajudar as empresas ao final da cadeia no cumprimento de seus compromissos.

Principais passos, ferramentas e abordagens para o estabelecimento de sistemas de controle de compras

01 Determinando os requisitos mínimos

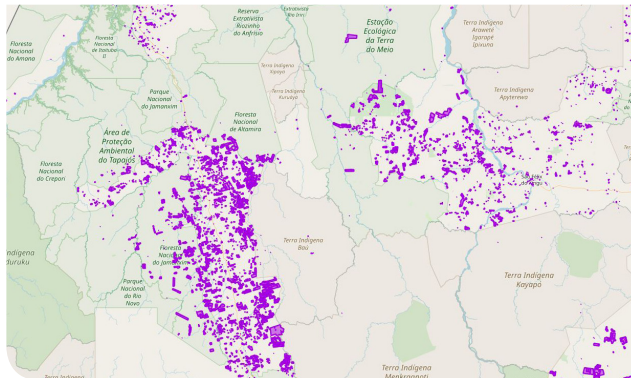
Um sistema de controle de compras visa analisar produtores com base em critérios não negociáveis das políticas, desencadeando ações específicas a depender do desempenho dos fornecedores. Os requisitos mínimos devem ser definidos considerando:

- Requisitos legais
- Compromissos das empresas compradoras de soja além da legalidade (por exemplo, eliminar qualquer desmatamento)

Outros potenciais requisitos incluem:

- Sem trabalho forçado
- Sem sobreposição com territórios indígenas
- Sem desmatamento no Bioma Amazônia
- Sem desmatamento no Bioma Cerrado

A lista completa e referências estão disponíveis em: www.soytoolkit.net



O website Amazônia Protege mostra um mapa com embargos ambientais do IBAMA (destacados em púrpura) e diversas áreas protegidas e territórios indígenas.

No Brasil, grandes compradores diretos de soja têm checado produtores e fazendas em relação às listas 'sujeitas' oficiais e em relação a informações geográficas. O marco regulatório do país pode corresponsabilizar as empresas compradoras e instituições financeiras por não conformidade ambiental e social nas suas cadeias de suprimentos e atividades financiadas.



Requisitos Potenciais

Ausência de violações de requisitos legais ambientais

Não envolvimento com desmatamento ilegal ou conflitos de terra na Amazônia

Conformidade com o Código Florestal Brasileiro

Recursos para avaliar fornecedores

Listas de embargos do **IBAMA**, **Instituto Chico Mendes** e agências ambientais governamentais

Website do Ministério Público Federal **Amazonia Protege**

Sistema Nacional de Cadastro Ambiental Rural

02 Avaliando e validando o desempenho do produtor

A automação da avaliação de fornecedores de soja em relação aos requisitos mínimos de compras permitirá a classificação individual de toda compra como conforme ou não conforme. Se produtores são identificados violando os requisitos, um sistema automático impede a conclusão da aquisição.

No âmbito da Colaboração para Florestas e Agricultura (CFA), o IMAFLORA apresentou o “Referencial para Monitoramento” visando a operacionalização do referido sistema. Os passos fundamentais são:

1. Validar e atualizar a lista de produtores e fazendas
2. Ter um modelo do processo de compra que permita o uso de diferentes tipos de contratos, porém que incorpore os requisitos mínimos
3. Ter um processo de tomada de decisão para a suspensão e reintegração de produtores e fazendas baseado em análises documentais, espaciais e complementares
4. Ter uma lista de produtores e fazendas suspensos devido a não conformidade
5. Registrar a reintegração de produtores e fazendas no sistema, incluindo justificativas técnicas e análises complementares

03 Definindo o caminho para um fornecedor suspenso ser reintegrado na cadeia de fornecimento

Políticas de compra serão operacionalizadas por equipes de compras, as quais mantem contato com produtores de soja diariamente. Ter clareza sobre o que acontece quando uma situação de não conformidade é identificada é fundamental para ajudar na rápida tomada de decisão.



Quando um produtor é marcado no sistema, é boa prática buscar averiguar o seguinte:

- Qual é a questão identificada?
- Quais são as possíveis causas primárias?
- A não conformidade é confirmada por verificações adicionais?
- É uma questão que pode ser resolvida no curto ou médio prazo?

Engajar as equipes de compras é crucial, de forma que eles estejam completamente integrados com a implementação de requisitos de sustentabilidade nas decisões de compras apesar de sua crescente complexidade. É importante que as equipes compreendam a importância e o valor que os requisitos de sustentabilidade trazem para as decisões de compras, e uma forma de fazer isto é incluir atividades de compras responsáveis na descrição das vagas das equipes de compras, bem como indicadores de desempenho associados às metas do programa de compras responsáveis.

O Soy Toolkit – Kit de Ferramentas para a Soja – foi desenvolvido pelo Proforest como parte do Projeto de Demanda Responsável da “Good Growth Partnership”, com apoio financeiro do Fundo Global para o Meio Ambiente (GEF) através do Fundo Mundial para a Natureza (WWF)

